

ABETON



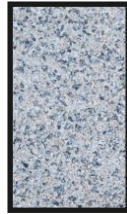
VIACOLOR

## TERMÉKLEÍRÁS

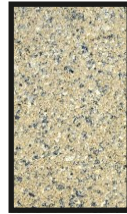
AZ EGYSZERŰ ÉS A MODERN, MIND OLYAN STÍLUSJEGYEK, MELYEK JELZIK NYITOTTSÁGÁT A VILÁG FELÉ.

A LINEA TÉRKŐ LETISZTULT VONALAIT KIFINOMULT MOSOTT FELÜLETE TESZI TELJESSÉ, MELY MINDENKIT RABUL EJT. A KOMBI VÁLTOZATBAN IDEÁLIS ARÁNYBAN, EGYSZERRE MEGTALÁLHATÓAK A KISTÉGLA, KOCKA ÉS NAGYTÉGLA ELEMÉK, SZÁMTALAN LERAKÁSI LEHETŐSÉGET BIZTOSÍTVA.

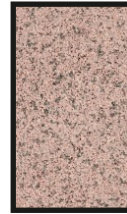
# LÍNEA KOMBI



Mosott-fehér



Mosott-homok



Mosott-lazac

## TERMÉKJELLEMZŐK

## MÉRETEK:

10X20 CM  
20X20 CM  
30X20 CM



30



20



20

20

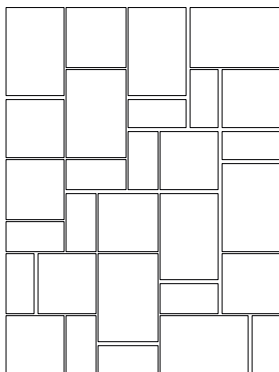
20

10

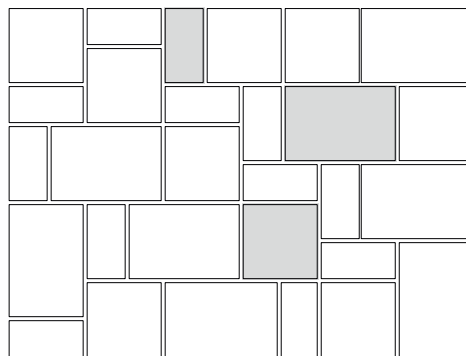
VASTAGSÁG: 8 CM

SÚLY: 135 KG/M<sup>2</sup>

## RAKATKÉP



## FEKTETÉSI MINTA



ABETON  
VIACOLOR

Alapvető jellemzők	Teljesítmény	Harmonizált műszaki előírás
Felületi megjelenés	Megfelelő	MSZ EN 1338:2003 J melléklet
Alak- és mérettűrésű	Megfelelő	MSZ EN 1338:2003 C melléklet
Bevonó réteg vastagsága	Min.: 4 mm	MSZ EN 1338:2003 C melléklet
Hasító-húzószilárdság és törőteher	Min.: 3,6 N/mm <sup>2</sup> Min.: 250 N/mm	MSZ EN 1338:2003 F melléklet
Kopásállóság	4 I	MSZ EN 1338:2003 H melléklet
Vízfelvétel	2 B	MSZ EN 1338:2003 E melléklet
Fagyállóság	3 D	MSZ EN 1338:2003 D melléklet
Csúszás ellenállás	USRV (SRT) érték min. száraz: 73 / nedves: 63	MSZ EN 1338:2003 I melléklet
Tűzveszélyesség	A1	96/603/EK biztonsági határozat

LÍNEA KOMBI