

ABETON



VIACOLOR

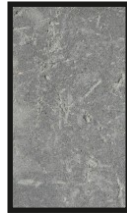
TERMÉKLEÍRÁS

AMIKOR A TÖRTÉNELEM SZELE MEGÉRINTI  
A LELKÜNKET, LÉÍRHATATLAN ÉRZÉS KERÜL  
HATALMÁBA: MINDEN OLYAN RÉGI, DE MÉGIS ÚJ.

HA EZ A LEGENDÁS HANGULAT AZ EMBER  
SZÍVÉT RABUL EJTI, AKKOR A KÖRNYEZETÉBEN  
IS EZT LÁTJA SZÍVESEN.

A SAVARIA TÉRKŐ PONT EZT A BOLDOG BÉKE-  
IDŐKRE EMLÉKEZTETŐ ÉLETÉRZÉST  
VARÁZSOLJA AZ ÖN VILÁGÁBA!

# SAVARIA



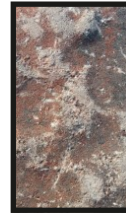
Szürke



Sárga-fehér



Fahéj



Láva

## TERMÉKJELLEMZŐK

### MÉRETEK:

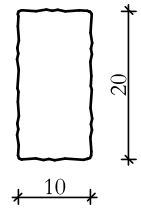
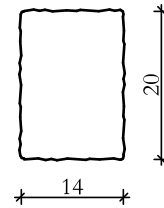
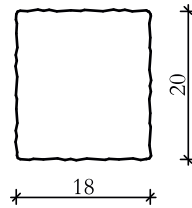
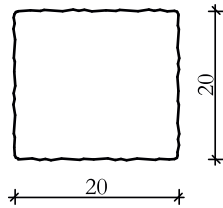
22X20 CM

18X20 CM

14X20 CM

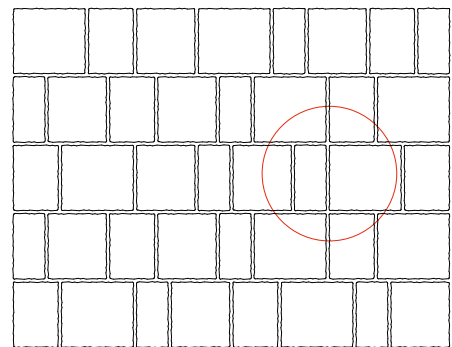
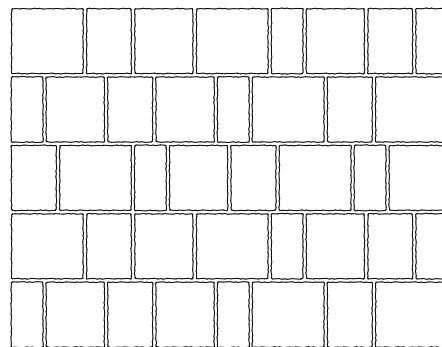
10X20 CM

VASTAGSÁG: 5 CM

SÚLY: 112 KG/M<sup>2</sup>

## RAKATKÉP

## FEKTETÉSI MINTA



ABETON  
VIACOLOR

Alapvető jellemzők	Teljesítmény	Harmonizált műszaki előírás
Felületi megjelenés	Megfelelő	MSZ EN 1338:2003 J melléklet
Alak- és mérettűrésű	Megfelelő	MSZ EN 1338:2003 C melléklet
Bevonó réteg vastagsága	Min.: 4 mm	MSZ EN 1338:2003 C melléklet
Hasító-húzószilárdság és törőteher	Min.: 3,6 N/mm <sup>2</sup> Min.: 250 N/mm	MSZ EN 1338:2003 F melléklet
Kopásállóság	4 I	MSZ EN 1338:2003 H melléklet
Vízfelvétel	2 B	MSZ EN 1338:2003 E melléklet
Fagyállóság	3 D	MSZ EN 1338:2003 D melléklet
Csúszás ellenállás	USRV (SRT) érték min. száraz: 73 / nedves: 63	MSZ EN 1338:2003 I melléklet
Tűzveszélyesség	A1	96/603/EK biztonsági határozat

SAVARIE